

Brühl



Gleichstellungsbeauftragte



Internationaler Weltfrauentag ♦ 08.03.

Zeit von Frauen für Frauen

2. Brühler Frauenprogrammwoche

08.03.-15.03.2015

www.bruehl.de

Internationaler Weltfrauentag ♦ 08.03.

2. Brühler Frauenprogrammwoche der Stadt Brühl

Wir machen mit!

Die Buchhandlung Karola Brockmann ♦ Frauenjazzchor "Die mit der Susi singen" ♦ Brühler Stadtführerinnen ♦ Anke Diederich ♦ Gabriele Kießling ♦ Irina Lengwenat ♦ Jasmin Gallert ♦ Katharina Frommberger ♦ Petra Schauster-Göbel ♦ Sabrina Steffgen ♦ Sarah Velciov ♦ KarlsBad Brühl ♦ Susanne Skiba ♦ Martina Kütter ♦ Jörg Fröhlich ♦ Heike Schmitz, Karla Mertes ♦ Kinder- und Familienzentrum der Stadt Brühl ♦ Nina Offizier ♦ Susann Sitzler ♦ Rita Bäuml ♦ Caritas Beratungsstelle ♦ Alexandra Gibesch ♦ Ute Remus ♦ Isabel Hachenberg ♦ Silvia Jansen ♦ Frauenhaus Rhein-Erft-Kreis e.V. ♦ Stabsstelle LVR, Gleichstellung und Gender-Mainstreaming



Sofern nichts anderes angegeben, sind die Veranstaltungen eintrittsfrei. Jedoch freuen sich die ehrenamtlich Mitwirkenden über Spenden zugunsten: **Frauenhaus Rhein-Erft-Kreis e.V.** – hier finden bereits seit 1989 jährlich etwa 65 von Gewalt betroffene Frauen und mit ca. 85 Kindern Schutz, Beratung und Unterstützung. Das Haus bietet insgesamt 24 Plätze. Sozialarbeiterinnen leisten Hilfestellung in rechtlichen, finanziellen und psychosozialen Belangen der Frauen. Es existiert ein eigener Kinderspiel- und Schulkinderbereich mit didaktisch-methodischen und freizeitpädagogischen Angeboten durch ausgebildete Fachkräfte. Frauen und Kinder erfahren hier Unterstützung bei der Bewältigung ihrer oftmals traumatischen Erfahrungen und beim Übergang in eine gewaltfreie Zukunft.

Das Angebot versteht sich als Hilfe zur Selbsthilfe.

Mit vielfältigen Institutionen und Einrichtungen innerhalb und außerhalb des Rhein-Erft-Kreises gibt es Kooperationen.

📞 Tel. 02237 7689



Liebe Brühlerinnen,

es jährt sich erneut der **Internationale Weltfrauentag**, der Tag der Vereinten Nationen für die Rechte der Frau und den Weltfrieden.

Mit diesem Heft sind Sie eingeladen zur **2. Brühler Frauenprogrammwoche** im Gedenken an all jene Frauen, die für ein Frauenwahlrecht kämpften, sich stets einsetzen für gleiche Löhne, sich stark machen gegen häusliche Gewalt an Frauen und Mädchen, die protestieren gegen Zwangs- und Kinderheirat.

Erinnern wir uns an all jene Frauen, die sich immer wieder einmischen und den Mut haben, weltweit aufzubegehren gegen Unrecht und Machtmissbrauch. Sie mögen immer wieder in unser Bewußtsein rücken.

Mit 25 Veranstaltungen **nur für die Frau** bietet sich Ihnen ein breites Spektrum frauenpolitischer und sozialer Themen. Das Angebot reicht von Führungen, Musik, Literatur, Vorträgen, Workshops, Infoveranstaltungen von Alzheimer bis Zumba für Frauen. Umrahmt wird die Woche von der Ausstellung VerwaltungsART in der Rathausgalerie.

Diese Woche voller Aktivitäten **von Frauen für Frauen** möge uns in Erinnerung bringen, dass die Gleichberechtigung, wie wir sie heute erleben, keine Selbstverständlichkeit ist. Lassen Sie uns hoffen, dass sie eines Tages zur Selbstverständlichkeit werde.

Ihr

Ihre

Dieter Freytag
Bürgermeister

Antje Cibura
Gleichstellungsbeauftragte



Margie Kinsky



Dorothea Tanning Saal

So, 8.3.

11 h ♦ Dorothea Tanning Saal im Max Ernst Museum, Comestraße 42

Eröffnung der 2. Brühler Frauenprogrammwoche

Begrüßung

Verena Mäckle, Gleichstellungsbeauftragte des LVR

Eröffnung

Antje Cibura, Gleichstellungsbeauftragte der Stadt Brühl

Margie Kinsky

Ich bin verrückt nach deinem Erdbeerpudding

Bodenständig und natürlich, ohne schrilles Dekolleté, Permanentmake-up und pinke Plüschklamotten, aber mit jeder Menge „Mutterwitz“ erzählt sie von Liebeswirren der besten Freundinnen, Survivaltipps fürs Wellnesswochenende, Sprechstörungen am Frühstückstisch oder schrägen Kleiderschrank-Geheimnissen. . . Wer könnte das besser als Margie, die in Beruf und Familie mit Verve ihre Frau steht, hat das Herz auf dem rechten Fleck – also meistens auf der Zunge!

Frauenjazzchor der Kunst- und Musikschule der Stadt Brühl

"Die mit der Susi singen"

Musikalische Umrahmung



Frauenchor "Die mit der Susi singen"

13/13:30/14 h ♦ **Max Ernst Museum Brühl des LVR**

Museumsführungen: Max Ernst und die Frauen

€ 8,30 inkl. 1 Glas Sekt ♦ VVK: Museumskasse und BonnTicket

Veranstaltung in Zusammenarbeit mit dem Max Ernst Museum Brühl des LVR

❶ acibura@bruehl.de



Brühler Stadtführerinnen

15 h ♦ Treff: Tiergarten-/Uhlstraße

Brühler Stadtführerinnen

Jubiläumsführung – 10 Jahre „Von allerlei Weibervolk“

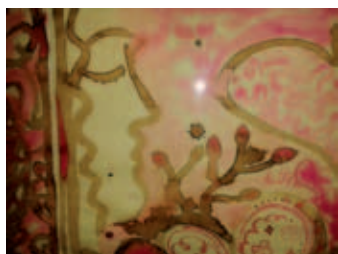
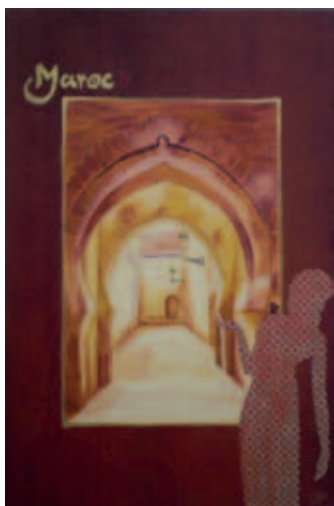
Die Premiere zu dieser besonderen Führung war am 8. März 2005 – wie heute am Internationalen Weltfrauentag.

In historischen Kostümen erzählen die Brühler Stadtführerinnen vom Wandel der Zeiten.

Auf dem lebendigen, vergnüglichen Gang durch Brühls Vergangenheit begegnen Ihnen sechs mutige Frauen: Töpferin Maria Crucherer hält die Werkstatt am Laufen; Bäuerin Billa Krautwig entflieht der Enge des Alltags zum Kölner Markt; Kuhmagd Anna Schmitz wird der Hexerei beschuldigt; Pfarrersfrau Luise Frickenhaus hält das rege Gemeindeleben auf Trab; Madame Henriette de Boissieux achtet sehr auf die Etikette am Hofe Clemens Augusts und Louise Straus-Ernst gibt Einblick in die Künstlerehe mit dem Dadaisten. Anschauliche Geschichte.

€ 12/Kinder unter 12 frei ♦ VVK: brühl-info, Uhlstraße 1, Tel. 02232 79-345

📍 tourismus@bruehl.de





So, 8.3.

19 h ♦ Rathausgalerie der Stadt Brühl, Uhlstraße 2

**Anke Diederich, Antje Cibura, Gabriele Kießling,
Irina Lengwenat, Jasmin Gallert, Katharina Frommberger,
Petra Schauster-Göbel**

VerwaltungsART – Frauen bringen's aufs Papier

In dieser Ausstellung zeigen die Beschäftigten aus der Stadtverwaltung Brühl, wie kreativ sie neben ihrer Büro-, Kindergarten- oder Büchereitätigkeit sein können. Lassen Sie sich bei einem Glas Sekt davon überzeugen, dass der öffentliche Dienst kein verschlafenes Plätzchen für Schreibtischtäterinnen ist, sondern ein vielfältiges, ausdrucksstarkes, interessantes und musikalisches Personal beschäftigt.

Eröffnung

Dieter Freytag, Bürgermeister der Stadt Brühl

Sabrina Steffgen, Gesang

Sarah Anabel Velciov a.G., E-Piano, Querflöte

Musikalische Umrahmung

Ausstellungsdauer: bis 15.03.2015

Geöffnet: täglich ab 10 h bis Veranstaltungsende

📧 acibura@bruehl.de

Sarah Anabel Velciov, 1999 geboren, spielt mehrere Instrumente, singt und ist musikalisch sehr aktiv. Jährliche Teilnahme an den Sommer- und Adventskonzerten des St. Ursula Gymnasiums Brühl im Rahmen der großen Bigband mit ihrer Querflöte. Zuletzt Teilnahme bei "Inside out The Battle", Musical im CULTRA mit Tanz, Gesang und Schauspiel. Weiterhin Privatunterricht in Querflöte und Klavier.



Mo, 9.3.

9-13 h ♦ Erste Hilfe Schule Brühl, Böningergasse 21-25

Erste Hilfe Schule Brühl

Frau allein zu Hause/Notfall/mit Kind

Wissen Sie, wie Sie sich im Fall einer Vergiftung, eines Knochenbruchs oder einer Bewusstlosigkeit richtig verhalten? Was ist zu tun in der Zeit bis zum Eintreffen des Notarztes?

Nach diesem Erste Hilfe-Kurs fühlen Sie sich jeder Notsituation gewachsen. Sie lernen Gefahren zu erkennen, schnell und effektiv zu handeln.

Spende € 15 (inkl. Getränke) zugunsten: Frauenhaus Rhein-Erft-Kreis e.V.

Teilnehmerbegrenzung: pro Kurs 20 Frauen

Anmeldung: kontakt@erstehilfeschule-bruehl.de, 02232 9937237

📍 www.erstehilfeschule-bruehl.de

12-18 h ♦ KarlsBad, Kurfürstenstraße 40

KarlsBad Brühl

Damensauna mit besonderem Aufguss

Das Mitarbeiterinnenteam erwartet Sie mit einem besonderen Aufguss.

Tageskasse

📍 www.karlsbad-bruehl.de



Susanne Skiba

17-20 h ♦ Rathausgalerie der Stadt Brühl, Uhlstraße 2

Susanne Skiba

Schreibwerkstatt: Dein Bildnis ist bezaubernd schön

Fällt bei Ihnen der Blick in den Spiegel auch eher kritisch aus? Dann befinden Sie sich in bester Gesellschaft, denn die meisten Frauen sind mit sich unzufrieden und verlieren vor lauter Selbstkritik den Blick für das Schöne und Wertvolle der eigenen Person.

Genau das möchte die Brühler Texterin Susanne Skiba – zumindest an diesem Abend – gerade rücken und lädt Sie ein, zu einer Schreibwerkstatt mit Wohlfühlgarantie! Nach der Besprechung einiger ausgewählter Frauenbeschreibungen aus unterschiedlichen Sparten der Literatur machen Sie sich selbst ans Werk. Schreiben Sie über sich und Ihre Schokoladenseiten.

Wenn Sie möchten, tragen Sie anschließend Ihren Text vor. Frei nach der Arie aus Mozarts „Zauberflöte“ werden Sie zum Abschluss hoffentlich überzeugt sein: „Mein Bildnis ist bezaubernd schön!“

Nach ihrer redaktionellen Tätigkeit u.a. im PR- & Marketingbereich eines Kölner Medienunternehmens ist Susanne Skiba freiberuflich als Texterin tätig.

Teilnehmerbegrenzung: 10 Frauen ♦ Bitte Schreibzeug & Papier mitbringen

Kostenlos ♦ Anmeldung: skiba@netcologne.de

📍 www.satzmelodie.de

19 h ♦ Tanzschule Breuer, Kurfürstenstraße 3

Tanzschule Breuer

Zumba – die Fitness Sensation

Hier verschmelzen für Jung und Alt lateinamerikanische Rhythmen und coole Bewegungen zu einem einzigartigen Fitnessprogramm, das einfach Spaß macht. Gönnen Sie sich einen vergnüglichen, sportlichen Feierabend in schöner Atmosphäre. Bitte sportliche Kleidung, Turnschuhe und Handtuch mitbringen.

Kostenlos bei Vorlage dieses Heftes.

Anmeldung: roland.kruhl@tanzbreuer.de, 02232 44921

📍 www.tanzbreuer.de



Martina Kütter



Tanzschule Breuer

Di, 10.3.

15-19 h ♦ Erste Hilfe Schule Brühl, Böningergasse 21-25

Erste Hilfe Schule Brühl

Frau allein zu Hause/Notfall/mit Kind

📍 Infotext s. Seite 8

15-19 h ♦ Rathausgalerie der Stadt Brühl, Uhlstraße 2

Martina Kütter und Jörg Fröhlich

Selbstwert ist Gold wert – Raus aus der Opferhaltung

Für viele Frauen ist die Angst vor Gewalt – unabhängig, ob es sich um sexuelle Belästigung, sexualisierte Gewalt oder häusliche Gewalt handelt – leider ein ständiger Begleiter. Mit effektiven Verteidigungstechniken, Körpersprache und gesundem Selbstwert kann die Frau Konfliktsituationen deeskalierend abwenden oder sich mit effektiven Verteidigungstechniken selbst schützen.

Der ehemalige Kriminalhauptkommissar Jörg Fröhlich – Geschäftsführer Conva Sicherheitstraining – zeigt Ihnen, wie Sie sich in Konfliktsituationen wirkungsvoll behaupten oder nötigenfalls körperlich wehren können. Martina Kütter – Heilpraktikerin, Ausbildungsakademie für Hypnose – lässt Sie in ihrem Vortrag erkennen, wie Sie mit Ihren unbewussten Live-Wachtrancen so viel Selbstwert aufbauen können, dass Sie zukünftig gar nicht erst in die Opferrolle gelangen. Anschließend kleiner Umtrunk und Möglichkeit zum persönlichen Gespräch.

Kostenlos ♦ Anmeldung: info@hypnose-mkv.de, 02232 152715

📍 www.hypnose-mkv.de, www.conva.de

18:30 h ♦ Tanzschule Breuer, Kurfürstenstraße 3

Tanzschule Breuer

Zumba – die Fitness Sensation

Kostenlos bei Vorlage dieses Heftes.

Anmeldung: roland.kruhl@tanzbreuer.de, 02232 44921

📍 Infotext s. Seite 9



Mi, 11.3.

9-12 h ♦ Rathausgalerie der Stadt
Brühl, Uhlstraße 3

Barbara Voss, Wifa

Impulsvortrag:

Frauen zurück ins Berufsleben

Sie planen nach einer Familien- oder persönlichen Auszeit in den Beruf zurückzukehren oder möchten eine berufliche Alternative entwickeln?

Dabei hilft Ihnen Barbara Voss, Frauenbeauftragte und Leiterin Öffentlichkeitsarbeit an der Kölner Wirtschaftsfachschule (Wifa) und Coach.

Suchen Sie mit ihr nach einem Weg, der Sie nicht unnötig Zeit kostet und zu Ihnen und Ihrer derzeitigen Lebenssituation passt.

Aspekte wie Angst vor Wiedereingliederung in den Beruf, mangelndes Fachwissen, Belastung durch Trennung oder Scheidung, Sondersituation Alleinerziehung, Rückkehr nach Pflege, Qualifizierungsdefizite, mangelnde Deutschkenntnisse und neue Perspektiven werden aufgezeigt.

Kostenlos

Anmeldung: voss@wifa.de, Tel. 02224 98817-11

📍 www.wifa.de

10-12 h ♦ Frauenforum, Bonnstraße 7

Frauenforum Brühl-Hürth e.V.

Barbara Möllmann

Tag der offenen Tür - Wege aus der Gewalt

Im Rahmen der Fachberatung für Frauen und Mädchen, die von körperlicher und sexueller Gewalt betroffen sind, erhalten Sie einige Informationen zur Arbeit des Frauenforums Brühl.

In einem Vortrag geben Ihnen die Diplom-Sozialpädagogin Sonja Seidel und Barbara Möllmann, Hauptkommissarin und Opferschutzbeauftragte des Kreises, einige Hilfestellungen.

Kostenlos ♦ Anmeldung nicht erforderlich

📍 www.frauen-forum.biz



Heike Schmitz



Nina Offizier

Mi, 11.3.

13-15 h ♦ Kinder- und Familienzentrum der Stadt Brühl, Schöffenstraße 19

Heike Schmitz & Karla Mertes

Frauenberatungscafé: Rund ums Kind

Als Spezialistinnen geben Ihnen die Referentinnen Antworten auf Ihre Fragen rund um die Entwicklung Ihres Kindes. Eine Einzelberatung in einem separaten Raum ist möglich. Heike Schmitz ist Familienkinderkrankenschwester und Koordinatorin des Bundesprojektes KinderZUKUNFT NRW Marienhospital Brühl; Karla Mertes Familien-, Gesundheits- und Kinderkrankenschwester im Gesundheitsamt Rhein-Erft-Kreis, Bergheim.

Maximale Teilnehmerzahl: 15 Frauen

Anmeldung: familienzentrum-vochem@bruehl.de

📍 www.bruehl.de

19:30 h ♦ Rathausgalerie der Stadt Brühl, Uhlstraße 3

Nina Offizier

Mädchen, Mütter, Macherinnen

Gedanken über Frauen und ihre Lebenszyklen

Im Laufe eines Lebens erlebt jede Frau verschiedene Entwicklungsphasen, die jeweils neue seelische und körperliche Herausforderungen mit sich bringen. Kindheit, Pubertät, erste Liebe, Mutterschaft und das Älterwerden. All dies ist verbunden mit stetigem körperlichen Wandel und hormonellem Auf und Ab. Entdecken Sie alle Schätze der einzelnen Lebensphasen! Sie können Ihnen helfen, die Ursachen für negative Gedankenmuster, Verhaltensweisen und Zweifel zu erkennen. Damit wird der Weg frei zu einem erfüllten Selbst, zu Leichtigkeit und einer mit Freude gelebten Weiblichkeit und Sexualität. Nina Offizier – Diplom-Betriebswirtin und Heilpraktikerin, bekannt durch Vorträge, Veröffentlichungen sowie ihren online-Workshop "Meditation to go" – arbeitet als Coach und Trainerin für Persönlichkeits- & Unternehmensentwicklung. Kostenlos ♦ Anmeldung nicht erforderlich

📍 www.nina-offizier.com, www.praxis-offizier.de



19:30 h ♦ Buchhandlung Karola Brockmann, Uhlstraße 82/Ecke Mühlenstraße

Susann Sitzler

Lesung und Gespräch:

Geschwister - Die längste Beziehung unseres Lebens

Mit den Geschwistern haben wir uns warmgespielt. Danach können wir souverän aufs Feld.

Die Vielfalt der hier gesammelten Geschwistergeschichten, ergänzt um die Erkenntnisse der Geschwisterforschung, macht es leicht, sich selber tiefer zu verstehen, ganz gleich ob man mit oder ohne Geschwister aufgewachsen ist.

„... anregend, zumindest für Lesende mit Geschwistern – ist diese intensive, sorgfältige und kluge Auseinandersetzung mit dem „emotionalen Nährwert“ und der „Realitätskraft“ auch noch in der lauesten Geschwisterbeziehung im Gegensatz zu anderen, heute oft virtuellen Beziehungen“.

(Meier-Rust, Neue Zürcher Zeitung, 31.08.2014)

VVK: € 8/AK: € 10 ♦ Vorverkauf in der Buchhandlung

Anmeldung: info@brockmann-buecher.de, Telefon 02232 410498

📍 www.brockmann-buecher.de

Do, 12.3.

9-12 h ♦ Caritas Beratungsstelle, Kölnstraße 41-45

Rita Bäuml, Frauenberatung der Caritas Beratungsstelle

Ab in die Kur

Erfahren auf dem Gebiet der Einzelberatung nimmt die Referentin Ihnen die mühselige Suche und Organisation Ihrer Kur ab. Die Beratung ist so umfassend, dass Sie entspannt die für Sie wichtigsten Tage im Jahr genießen können.

Kostenlos

Anmeldung: baeuml@caritas-rhein-erft.de, Telefon 02232 42098

📍 www.caritas-rhein-erft.de



Do, 12.3.

18 h ♦ Rathausgalerie der Stadt Brühl, Uhlstraße 2

Steffi Adam-Bott, Beruf & Perspektive Brühl

Wenn nicht jetzt, wann dann?

Ein Workshop zum Thema mit 50 plus-aktiv und souverän im Beruf.

Sind Sie interessiert, frischen Wind in Ihren Berufsalltag zu bringen oder möchten Ihren Job wechseln? Dann ist genau jetzt der richtige Zeitpunkt, um zu klären, worauf es hierbei ankommt, zu erkennen was Sie besonders gut können und realistische Ziele zu entwickeln.

Hierbei erhalten Sie professionelle Hilfestellung von Steffi Adam-Bott.

Seit 20 Jahren beschäftigt sie sich mit dem Thema berufliche Weiterbildung – ihre Vision: Menschen zu helfen, genau das zu tun, was ihnen entspricht.

Kostenlos

Anmeldung: post@berufundperspektive.de, Tel. 02232 188189

📍 www.berufundperspektive.de

14-15:30 h ♦ Berufsinformationszentrum, Agentur für Arbeit, Wilhelm-Kamm-Straße 1

Erika Pollauf-Schnabel

Bewerbungsmappe am PC & Führung

Frauen und Mädchen mit Migrationshintergrund erhalten bei einer Führung berufskundliche Informationen und erstellen eine Bewerbungsmappe am PC.

Kostenlos

Anmeldung: Bruehl.BCA@arbeitsagentur.de

📍 erika-pollauf-schnabel@t-online.de

18:30 h ♦ Tanzschule Breuer, Kurfürstenstraße 3

Tanzschule Breuer

Zumba – die Fitness Sensation

Kostenlos bei Vorlage dieses Heftes.

Anmeldung: roland.kruhl@tanzbreuer.de, 02232 44921

❶ Infotext s. Seite 9

20 h, Galerie am Schloss – Kreissparkassen Passage, Schlossstraße 25

Anne Haigis

Kleinkunst in Brühl: Songperlen

Anne Haigis verbindet einen Song oft mit der Sehnsucht nach Weite, Ferne und der Suche nach etwas, was sie offensichtlich noch nicht finden konnte.

Die Frau mit der Lockenmähne reiht sich seit Karrierebeginn, mehr als gelungen, in die Riege der führenden deutschen Rockstimmen ein.

Wer die Sängerin kennt, weiß, dass dieser musikalische Trip durch insgesamt 15 leidenschaftliche Rocksongs und feinfühliges Blues-Balladen ein neuer Anlauf ist, die Wunden des Fernwehs zu stillen. Der neue musikalische Partner Jan Laacks, fühlt sich auf den Saiten seiner Gitarren genauso heimisch, wie Anne Haigis in der Ferne. Er unterlegt alle Songs mit einem kompakten Klangteppich, groovt, swingt und rockt.

In den neuen Arrangements, befreit vom musikalischen Make-up der 1980er, erkennt sie sich heute mehr denn je auch in ihren deutschsprachigen Liedern wieder, zur Freude zahlreicher Fans dieser Zeit.

Die Künstlerin verleiht mit ihrer Ausnahmestimme jeder Perle des neuen Programms ihren einzigartigen Schliff – mal hypnotisierend, sanft schimmernd, mal kraftvoll aufgeraut und kantig – bis auf das Innerste durchscheinend authentisch. Wenn Haigis sich einen Song zu eigen macht, ist er ab diesem Moment neu geboren.

€ 18/12 ♦ VVK: brühl-info, Uhlstraße 1, Tel. 02232 79-345, tickets@bruehl.de

❶ www.bruehl.de



Anne Haigis



Alexandra Gibesch



Ute Remus

Fr, 13.3.

15–17 h, Rathausgalerie der Stadt Brühl, Uhlstraße 2

Alexandra Gibesch

Vortrag: **Wer ist die fremde Frau im Spiegel?**

Demenz – die Zahl der Pflegefälle in Deutschland nimmt stetig zu. Hiervon sind vorwiegend Frauen betroffen. Jede zweite Frau über 60 leidet an Demenz. 70 % aller Alzheimerpatienten sind weiblich. Den Alltag meistern: Geduld und Einfühlungsvermögen sind gefragt. Die routinierte Demenzbetreuerin informiert Sie über praxiserprobte Methoden, die den Betroffenen wie den Pflegenden das Leben so erträglich wie möglich machen. Als gelernte Hotelfachfrau hat sich die Brühlerin Alexandra Gibesch über den 2. Bildungsweg zertifiziert und ist seit 2008 freiberuflich als Demenzbetreuerin sowie für den Rhein-Erft-Kreis als gerontopsychiatrische Beraterin tätig. Zudem engagiert sie sich ehrenamtlich in der Alzheimer Gesellschaft AUFWIND e.V..

Kostenlos ♦ Keine Anmeldung erforderlich

📍 www.demensch.net

19–21 h ♦ Rathausgalerie der Stadt Brühl, Uhlstraße 2

Ute Remus

Vortrag: **Profitiert von uns!**

Reich an Berufs- und Lebenserfahrung – Frauen im Alter

In ihrem Vortrag plädiert Ute Remus dafür, die neuen Freiheiten des Alters zu nutzen, die Erfahrung und das Wissen von Frauen über 60 in Politik und Kultur wie auch ihr vitales Potenzial beim sozialen Miteinander aufzugreifen und zu würdigen. Ute Remus wurde bekannt als Redakteurin und Moderatorin im WDR- Hörfunk mit der Sendereihe „Alltagskonflikte“ und ihrer Frauensendung „abwasch“, für die sie mehrfach ausgezeichnet wurde. Lebenslanges Lernen und Kreativität sind ihr wichtig – im Ruhestand hat sie Theaterstücke und Hörbücher verfasst. Zuletzt erschien ihre Familienerzählung „Bloß nicht auf Sand bauen“.

Kostenlos ♦ Keine Anmeldung erforderlich

📍 sumer31@gmx.de

Sa, 14.3.

10-18 h ♦ Rathausgalerie der Stadt Brühl, Uhlstraße 2

Stammtisch Brühler Unternehmerinnen (SBU)

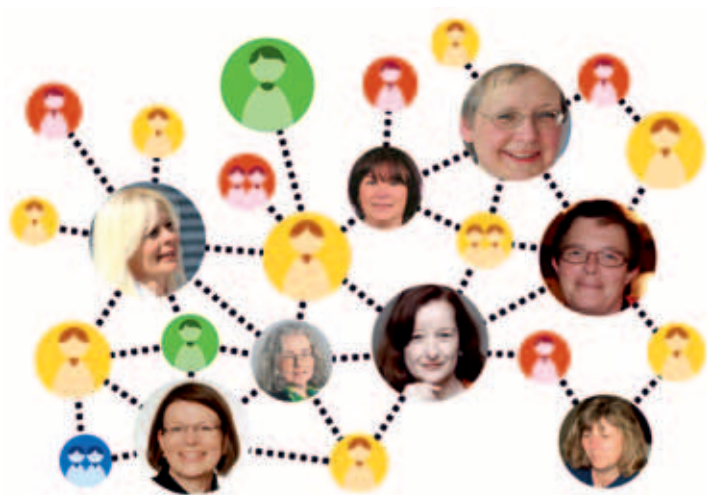
Vielfalt für Brühl

Diese Frauen bringen sich ein, halten nicht still, gestalten mit – politisch, gesellschaftlich, wirtschaftlich! Erleben Sie Frauenpower pur. In dieser Interessengemeinschaft kommen selbstständige Frauen und Freiberuflerinnen aus Brühl zusammen, um sich professionell auszutauschen, zu vernetzen, Anstöße zu neuen Ideen zu erlangen sowie konstruktiv und kreativ ihre Arbeit fortzusetzen. Erleben Sie das breite Spektrum der Brühler Business Frauen.

Neben harten Fakten, sanfter Entspannung, Aktionen für Kinder, der Präsentation von Methoden, Krankheiten erträglich im Umgang mit Angehörigen zu gestalten oder Leben zu retten, können Sie auch dem Gospelchor lauschen oder beim „Come together“ jede einzelne Unternehmerin im persönlichen Gespräch kennen lernen. Lassen Sie sich überraschen!

Kostenlos ♦ Keine Anmeldung erforderlich

❶ www.sbu-bruehl.de



SBU

© vectoraart - Fotolia.com

17:30 h ♦ Tanzschule Breuer, Kurfürstenstraße 3

Tanzschule Breuer

Zumba – die Fitness Sensation

Kostenlos bei Vorlage dieses Heftes.

Anmeldung: roland.kruhl@tanzbreuer.de, 02232 44921

❶ Infotext s. Seite 9



Isabel Hachenberg



Silvia Jansen

So, 15.3.

13:30-15 h ♦ Rathausgalerie der Stadt Brühl, Uhlstraße 2

Isabel Hachenberg

FrauenHaus – HausFrauen

Frau kauft/verkauft Haus: Ein Wortspiel, das Frau in verschiedenen Lebenslagen begegnet und heute beleuchtet werden soll . . . wir alle kommen an einen Punkt, an dem wir selbstständig über unser Geld verfügen können oder müssen.

Eine gute Investition wäre der Kauf, eine lohnende Reinvestition der Verkauf Ihres Hauses. In dieser Situation holt Sie Frau Hachenberg ab, versorgt Sie mit Ideen, zeigt Ihnen Wege für eine wirtschaftlich sinnvolle Lösung auf und führt Frau an dem ein oder anderen Kellerloch vorbei. Isabel Hachenberg ist als Fachwirtin in der Grundstücks- und Wohnungswirtschaft seit 15 Jahren selbstständig. Ihre Schwerpunkte sind die Erstellung von Wertgutachten für Immobilien und die Beratung rund ums Haus.

Kostenlos ♦ Keine Anmeldung erforderlich

❶ www.imm-dienst.de

16 h ♦ Rathausgalerie der Stadt Brühl, Uhlstraße 2

Silvia Jansen

Impulsvortrag: Mein Mann versteht mich nicht

Frauen kommunizieren anders als Männer – ein Weg zum wertschätzenden Umgang miteinander. Der kleine „Unterschied“ und seine Folgen – in der Kommunikation zwischen Frauen und Männern – führt in der Partnerschaft wie im Beruf immer wieder in typische Sackgassen. Die Kommunikationspsychologie kann dabei helfen, diese Sackgassen frühzeitig zu erkennen und sich aus ihnen zu befreien, Missverständnissen vorzubeugen und diese zu vermeiden. Sie öffnet Wege zu einer lebendigen, konstruktiven Kommunikation zwischen Frauen und Männern. Studium in Sport und Pädagogik; 15 Jahre Kommunikations-Seminare/Schulungen für Mitarbeiter und Führungskräfte. Weitere 15 Jahre unterrichtete Silvia Jansen an Haupt- und Förderschulen.

Kostenlos ♦ Keine Anmeldung erforderlich

❶ silviajansen@gmx.net

Impressum:



Stadt Brühl - Der Bürgermeister
Rathaus, 50319 Brühl

Auskunft erteilt: **Gleichstellung** und Integration
Gleichstellungsbeauftragte
Rathaus Uhlstraße 3, 50321 Brühl
Telefon 02232 79-2250, acibura@bruehl.de
www.bruehl.de

Fotos: Freigegebene Archivfotos von den teilnehmenden Personen,
Gruppen und Institutionen, Oliver Ringendahl, fotolia.de

